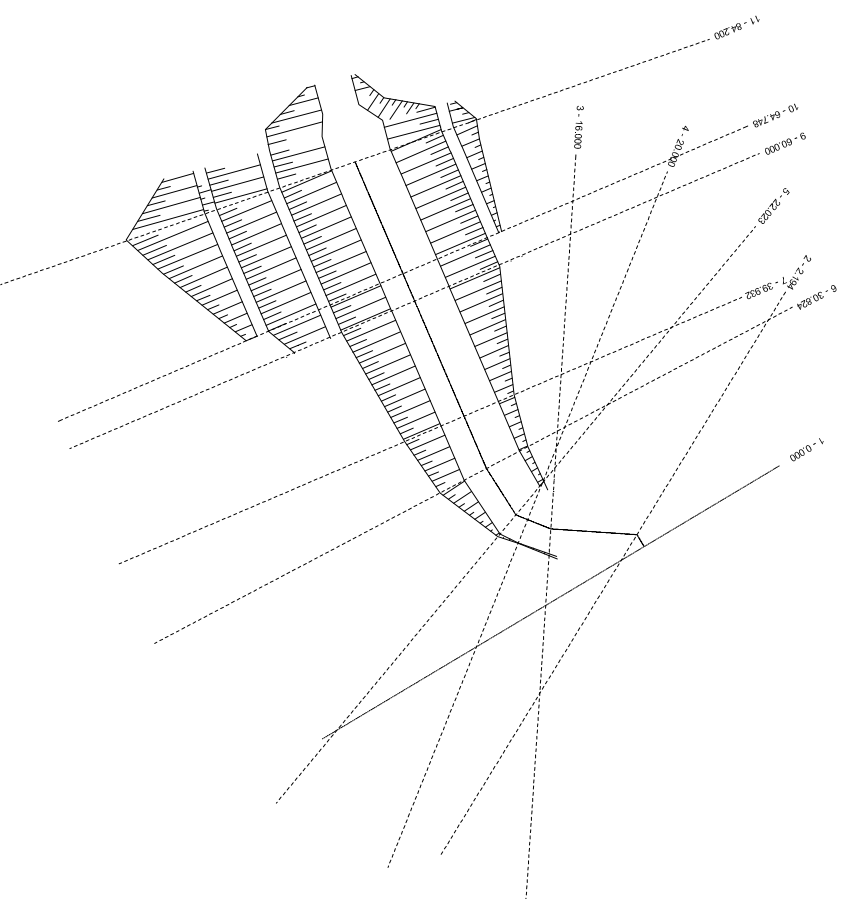


KEY-PLAN



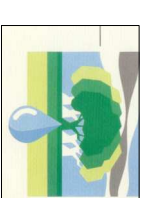
Note

La larghezza della pista è stata valutata in base ad una stima effettuata con riguardo a precedenti cantieri con analoghe attrezzature operative. Resta inteso che sarà cura dell'Appaltatore la verifica preliminare delle pendenze e della larghezza dello scavo necessario per la realizzazione della pista di lavoro, in funzione delle dimensioni delle attrezzature che intenderà adottare, per garantire la sicurezza delle scarpate di scavo.

La pista ipotizzata ha larghezza pari a 10 m, con corsia destra pari a 6 m e corsia sinistra pari a 4 m rispetto all'asse della sezione di scavo, in modo da poter operare in assenza di interferenze e con adeguata distanza dalle scarpate di scavo.

L'angolo di inclinazione della scarpata è stato supposto pari a 30°.

Per altezze di scavo superiori a 5 m saranno realizzate banche intermedie di larghezza pari a 2 m.



CONSORZIO DI BONIFICA CENTRO CHIETI

DIGA DI PENNE SUL FIUME TAVO

INTERVENTO SULLE CONDIZIONI DI TENUTA IN SPALLA DESTRA

PROGETTO ESECUTIVO

QUADERNO DELLE SEZIONI TRASVERSALI

Dotto	Rev.	Redatto	BONI	Tavolo numero	Scala
FEB 2014	00	Ident. FILE	FE.SD.00.SZ.0.02_rev.01.dwg	PE SD 00 SZ 0 02	1:500

REVISIONE PROGETTAZIONE: DOTT. ING STEFANIA BONI

Data revisione	n. revisione	Descrizione revisione
FEBBRAIO 2014	00	Prima emissione a cura del Prof. Ing. Sergio Olivero
APRILE 2017	01	Aggiornamento elaborati a seguito delle indagini geognostiche